


ADVANCE

ASCENSORES ADVANCE

SERVICIO DE MANTENIMIENTO REPARACION Y MODERNIZACION
DE ELEVADORES EN GENERAL

ADVANCE

**JOSÉ ULISES HUERTA
MACIAS
TÉCNICO ESPECIALIZADO**



REPORTE DE LOS ELEVADORES A, B y C (CARGA)

Como todos saben Ascensores Advance es una empresa dedicada al mantenimiento, montaje, reparación y modernización de elevadores y escaleras eléctricas.

Nuestro equipo antes de brindar nuestros servicios al cliente realiza una inspección previa a cada uno de los elevadores para reportar el estado en que se encuentran y las acciones a tomar para corregir los daños detectados.

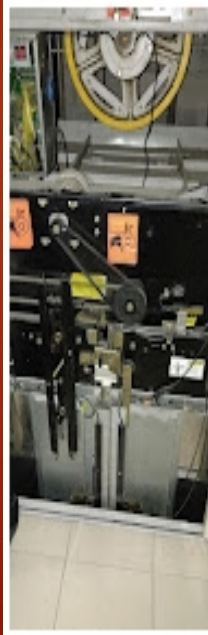
Nosotros comenzamos a prestar servicio a sus equipos el 1 de Julio de 2022, en la primera inspección encontramos que los elevadores A y B estaban completamente sucios, con polvo y pelusa, en el cuarto de máquinas los tableros se encontraban sucios por dentro, en el cubo se encontró mucha basura. En el caso del elevador B se detectó que se encontraba funcionando solo con tres cables de tracción.

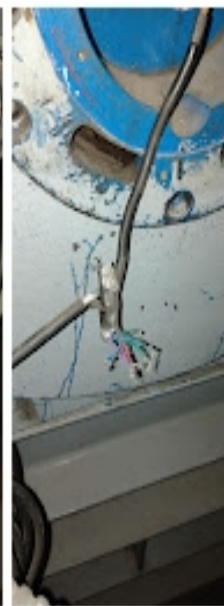
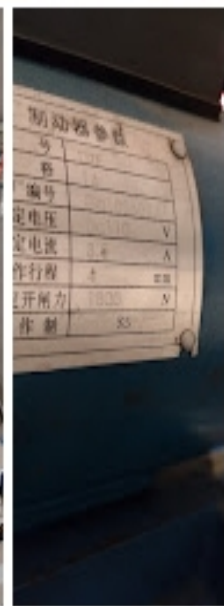
El elevador C se encontró fuera de servicio, en el techo de la cabina el variador estaba desconectado, cables y conectores sueltos. En el cuarto de máquinas se encontraron líneas que llevan al voltaje del elevador desconectadas, contactores de potencia desarmados, cables sin aislar, etc. Como podrán recordar era el elevador que se encontraba en muy mal estado.

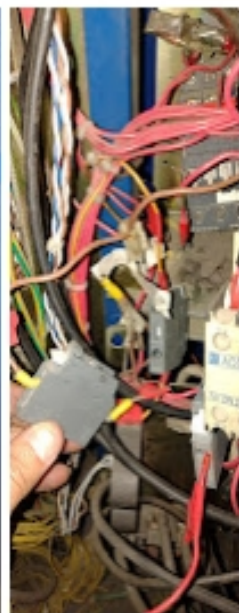
A continuación las imágenes.

LEVANTAMIENTO DE LOS EQUIPOS A, B y C.





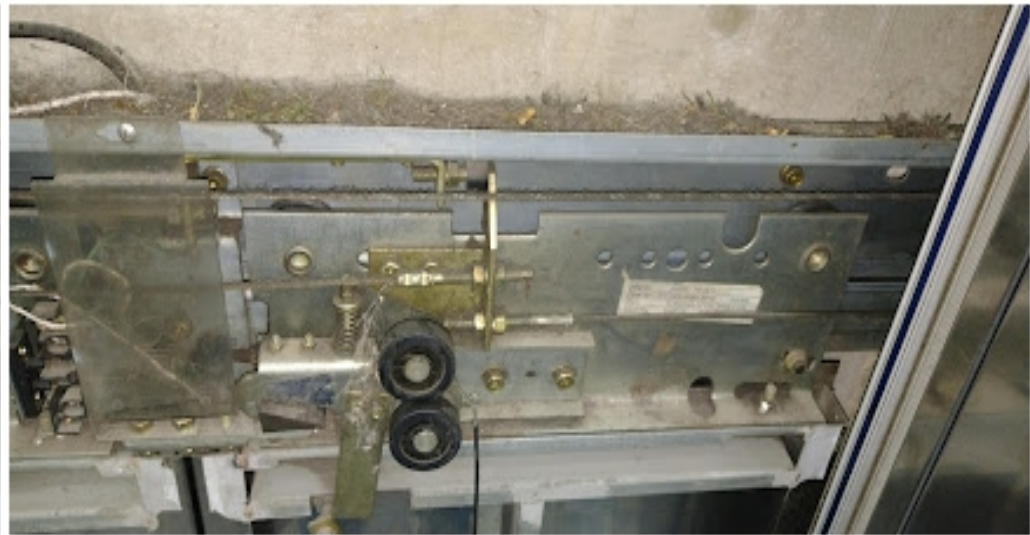


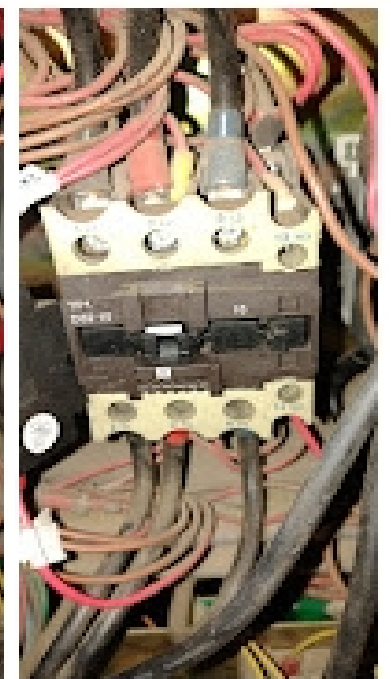
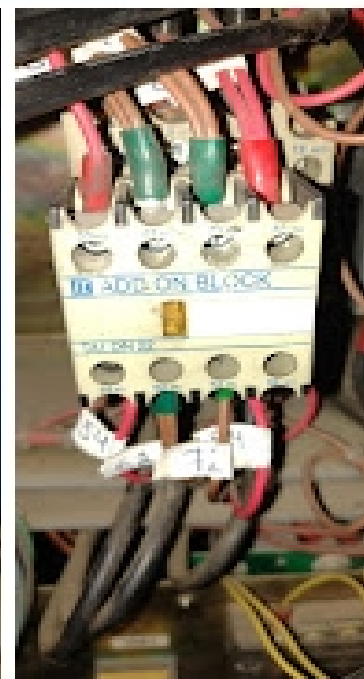
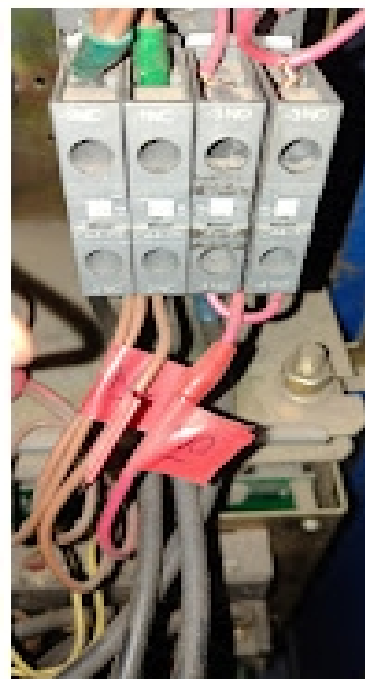
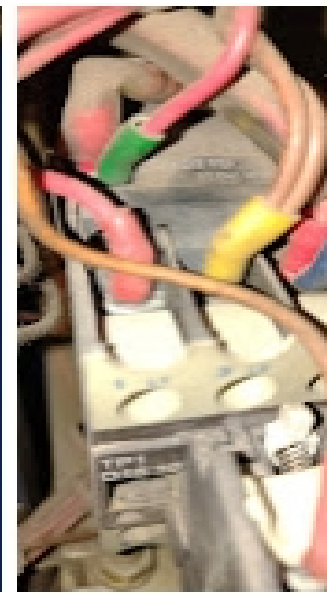
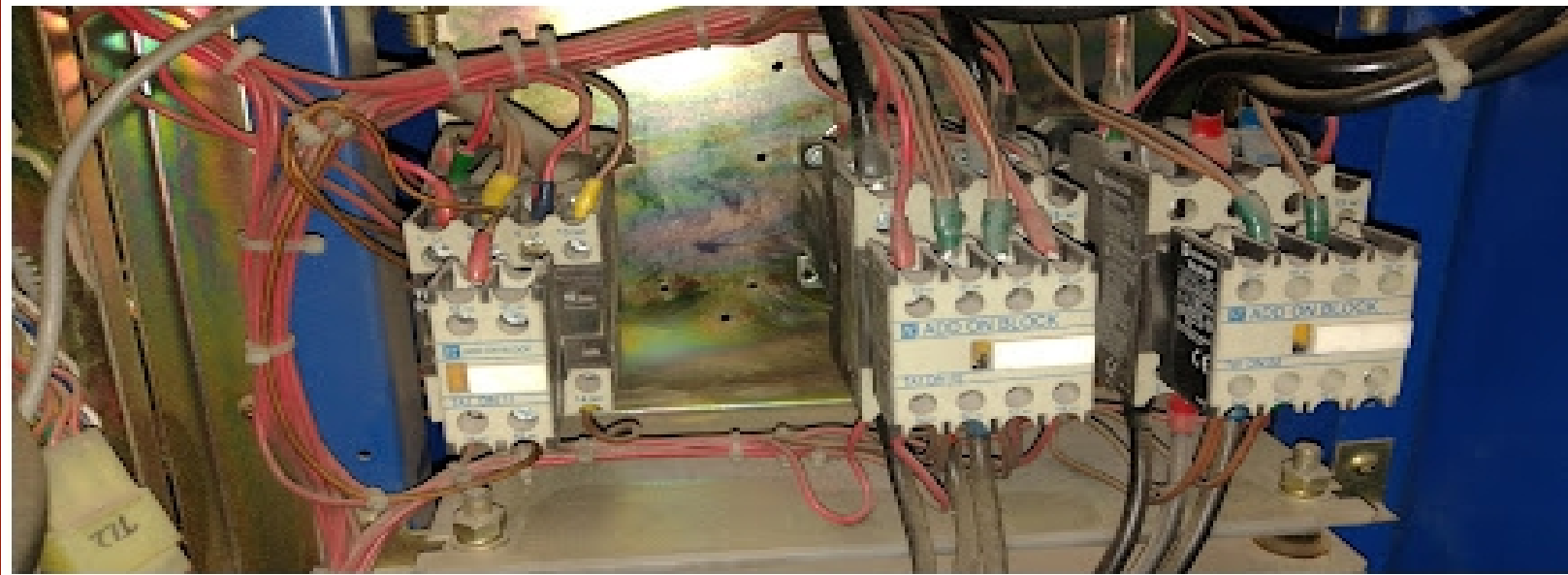






TENENCIA
DE CAIDA





AVANCES

En nuestro primer mantenimiento realizamos una limpieza profunda.

Las actividades que se realizan en cada mantenimiento son las siguientes:

- Limpieza y revisión de aceite de las aceiteras
- Limpieza de suspensiones contactos rodajas y lubricación
- Limpieza y revisión de líneas
- Revisión de aceite
- Limpieza y revisión de regulador

Con estas acciones hemos logrado corregir el funcionamiento de cada uno de los equipos, detectando a tiempo piezas dañadas o desgastadas.

En este año de servicio, hemos realizado las siguientes actividades:

Julio 2022

Cambio de cables elevadores A y B

Agosto 2022

Se termina de conectar y armar el tablero nuevo del elevador C (carga)

Octubre 2022

Se realizó la localización de líneas y señales para conectarlas al tablero nuevo;
localización y medición de las líneas de la máquina al elevador del elevador C (carga)

Enero 2023

Cambio de 14 contactos completos para puertas de piso elevadores A y B

Cambio de 8 guías para puertas de cabina elevadores A y B

Se realizó la colocación de los controles de acceso

Febrero 2023

Cambio de 2 contactores grandes y uno chico cada uno con su block de auxiliares para el elevador B

Colocación de rodillos guías y recorte de cadena de los elevadores A y B

Abril 2023

Instalación de los ventiladores disipadores de calor de los elevadores A y B

Instalación de lubricadores de cables de tracción elevadores A y B

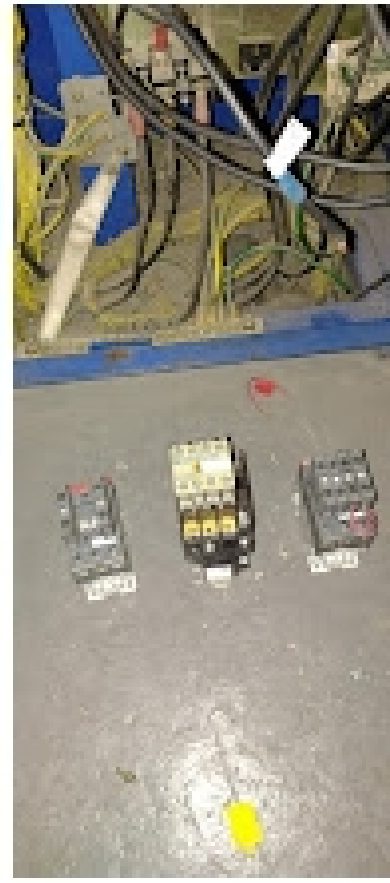
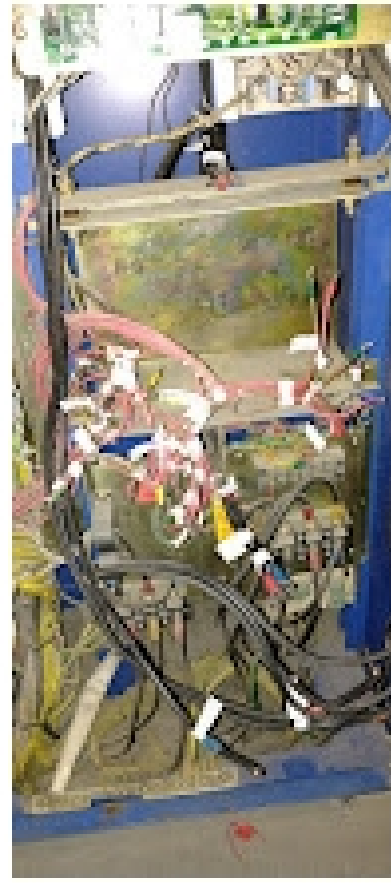
Cambio de tiras de seguridad por barreras electrónicas de los elevadores A y B

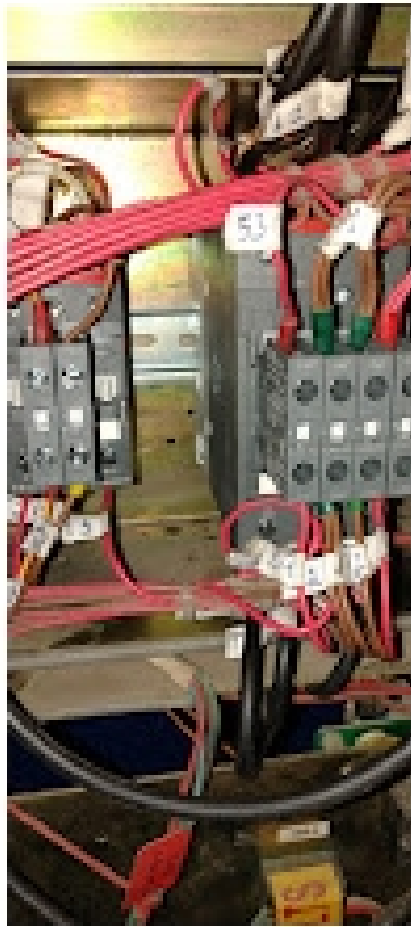
Reposición del módulo de información de cubo del elevador C

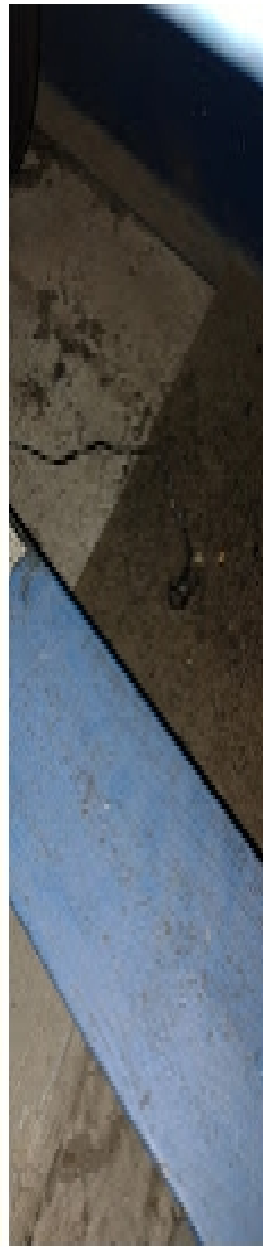
Cambio de 4 insertos de cabina del elevador A y B

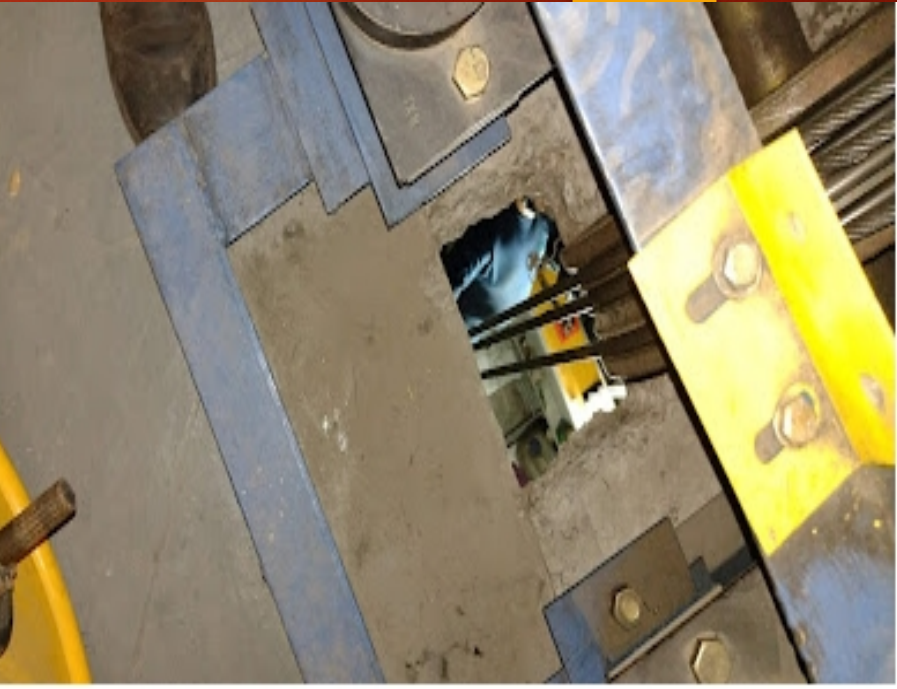
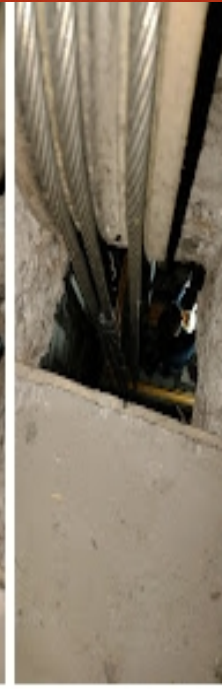
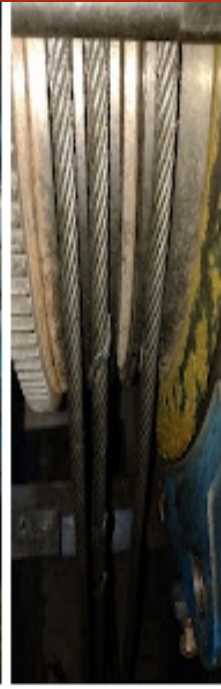
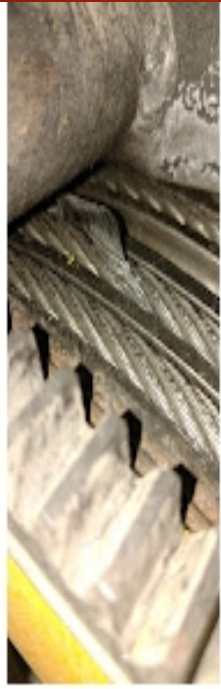
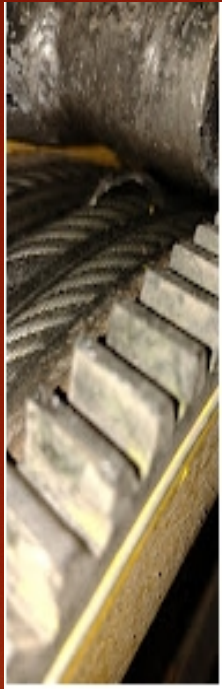
En seguida podrán observar algunas imágenes.

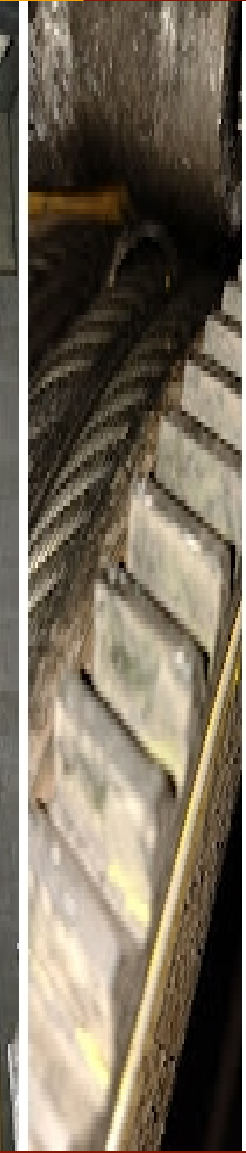
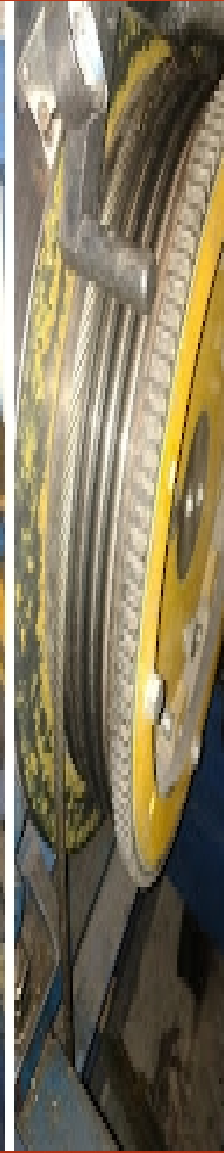
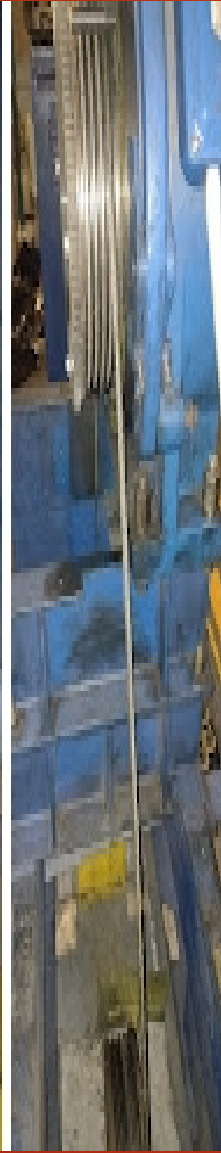
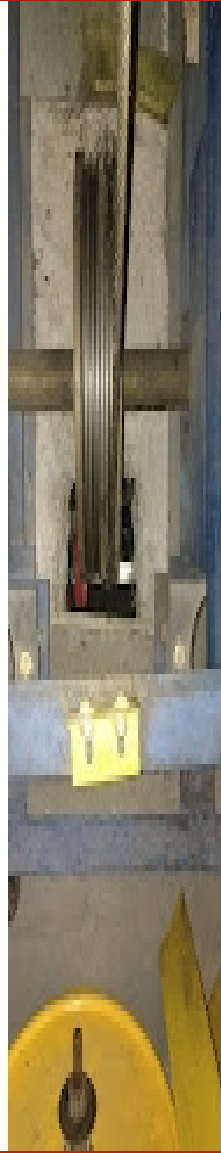
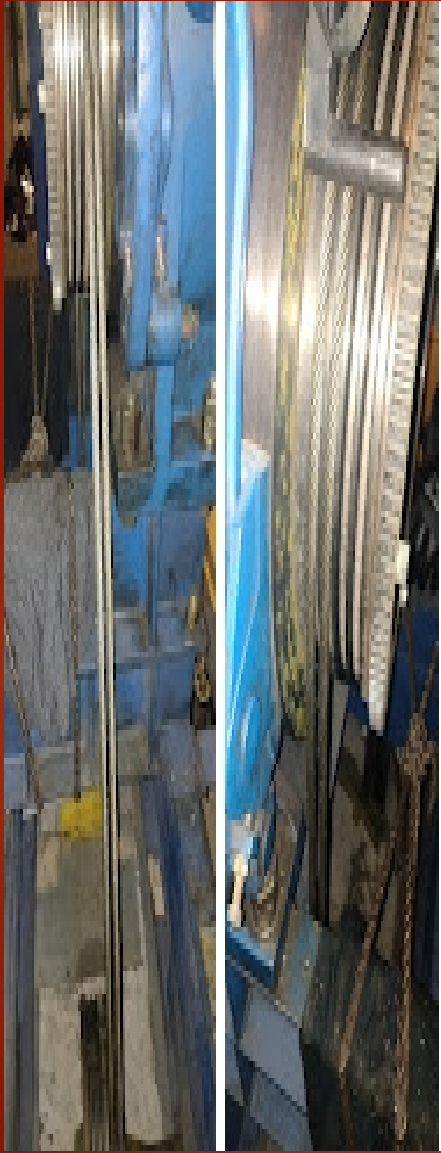
ACCIONES CORRECTIVAS

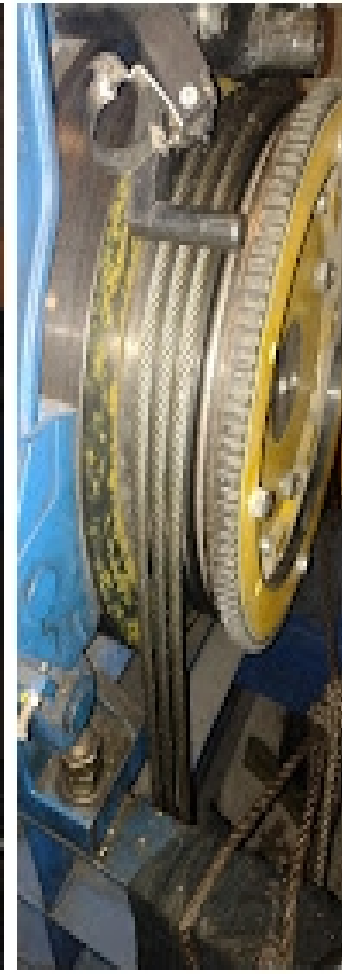
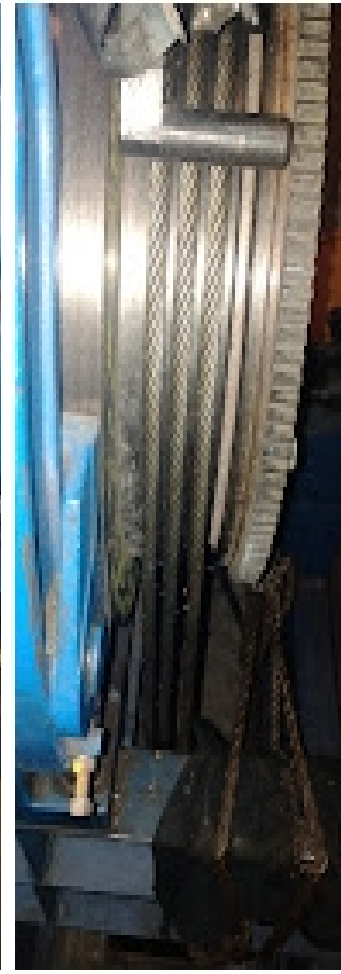
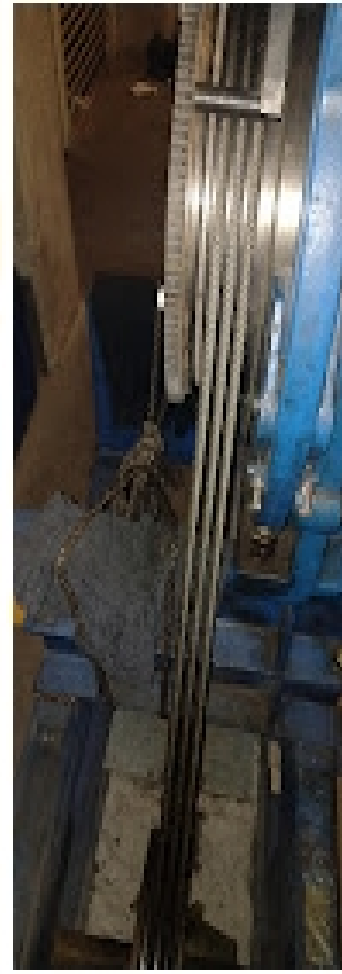


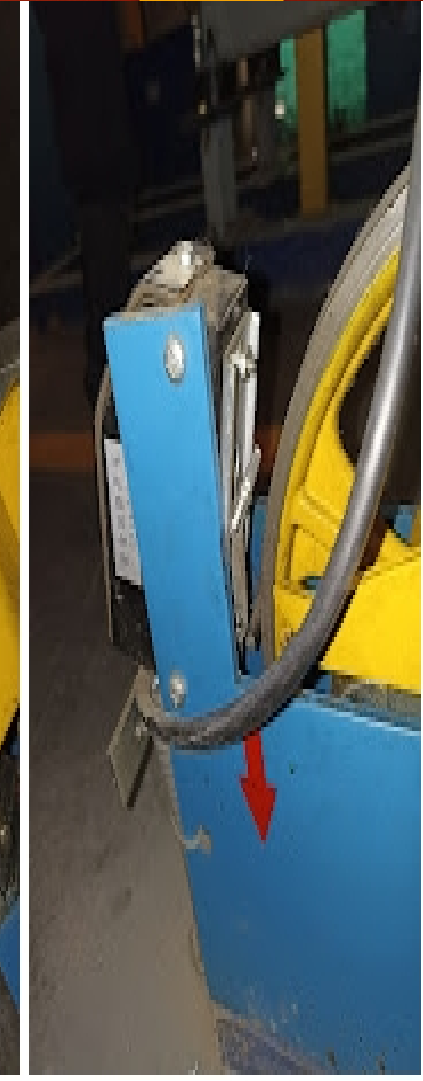
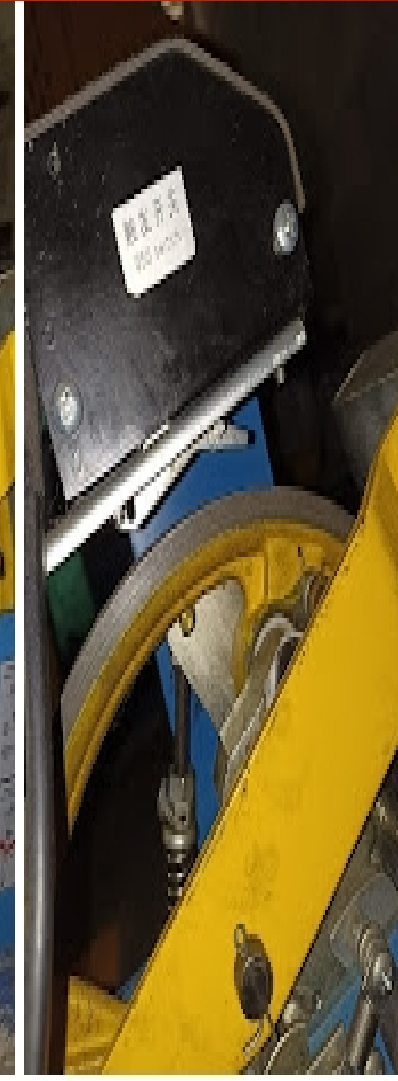
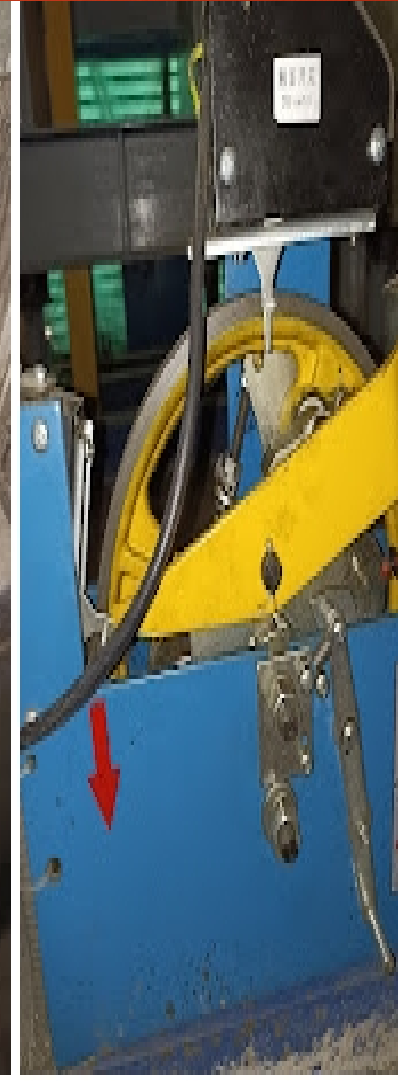
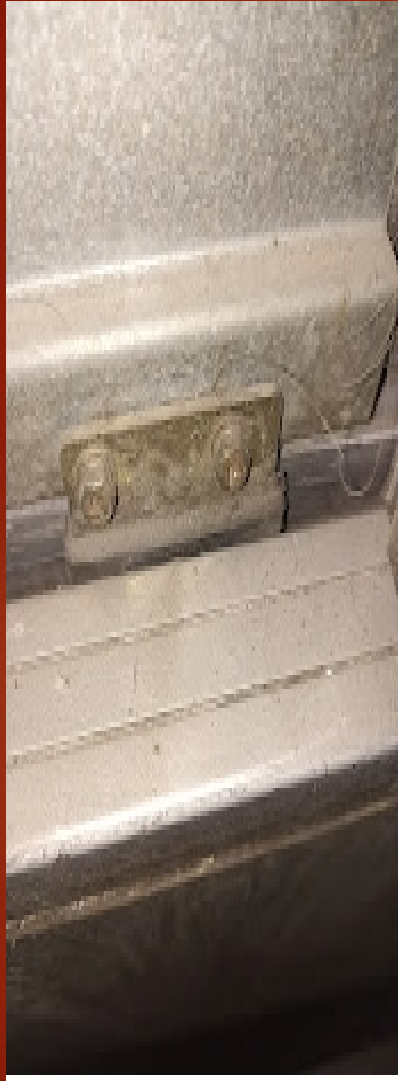


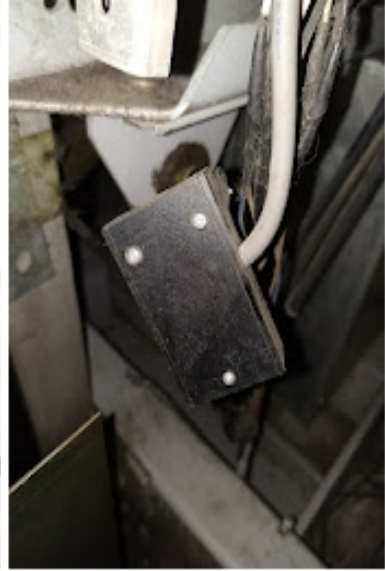




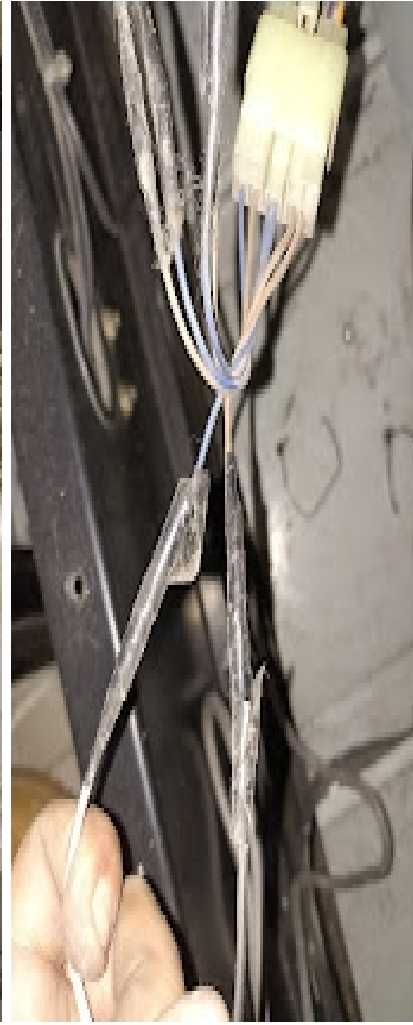
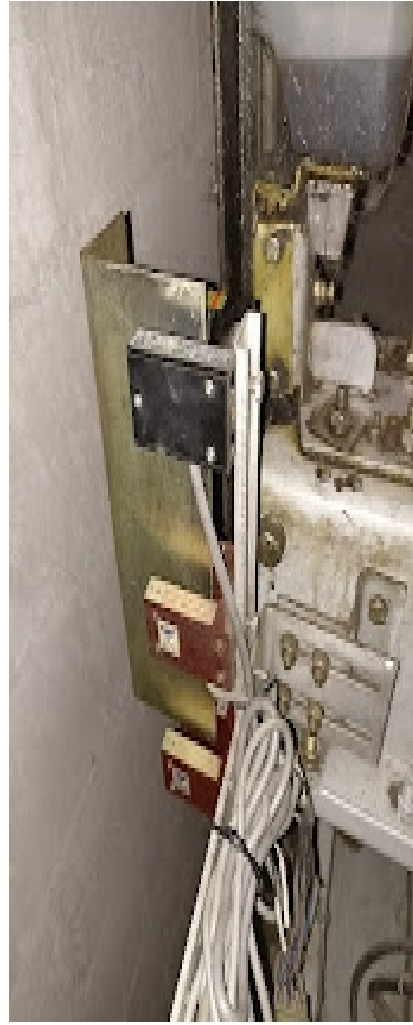
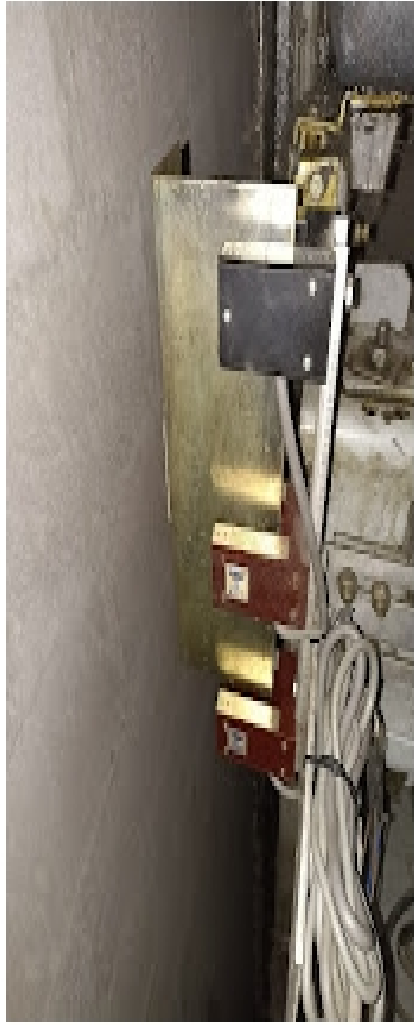


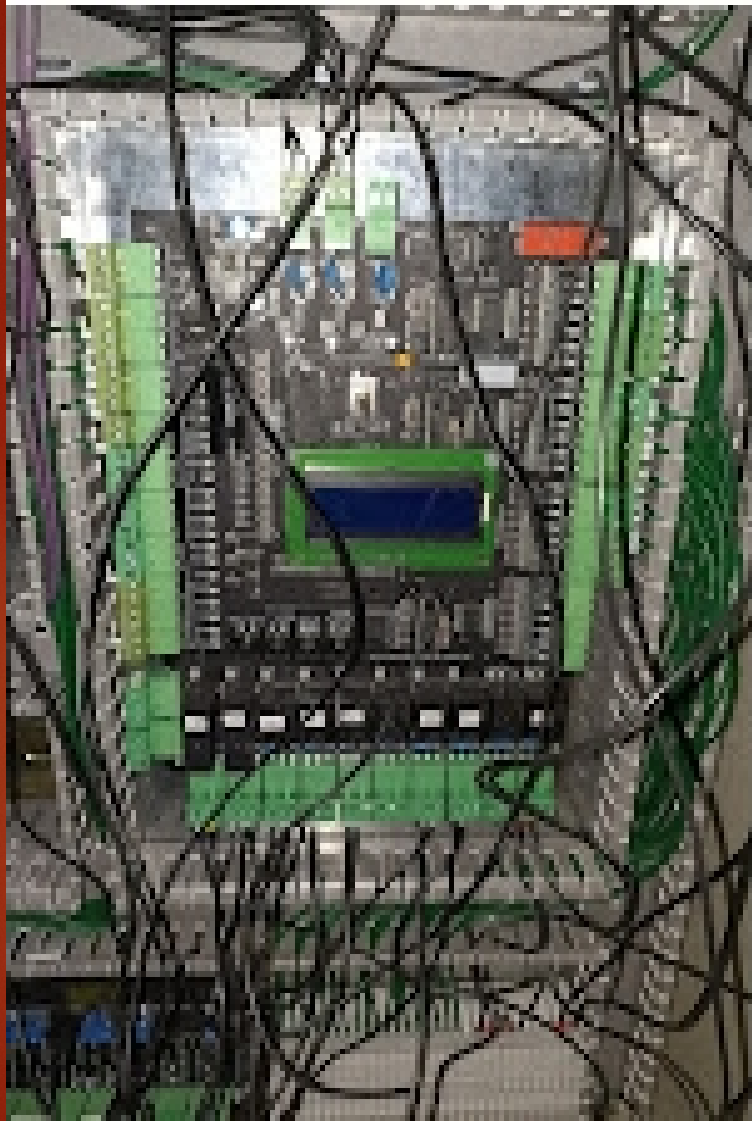




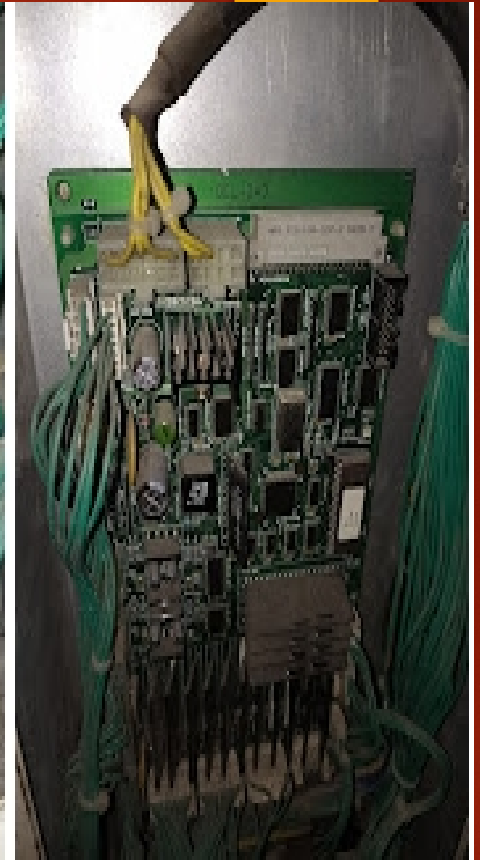
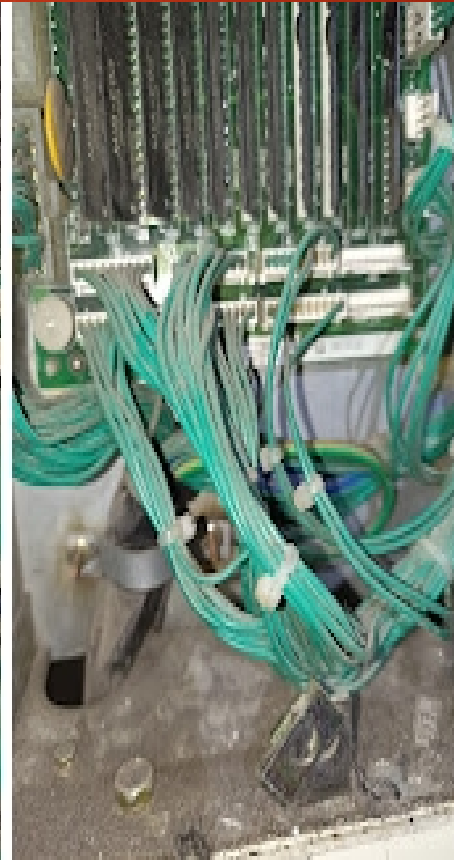
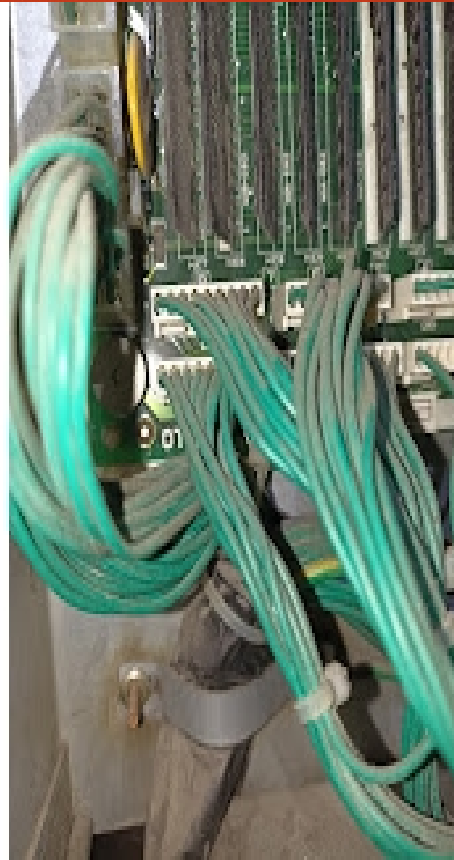






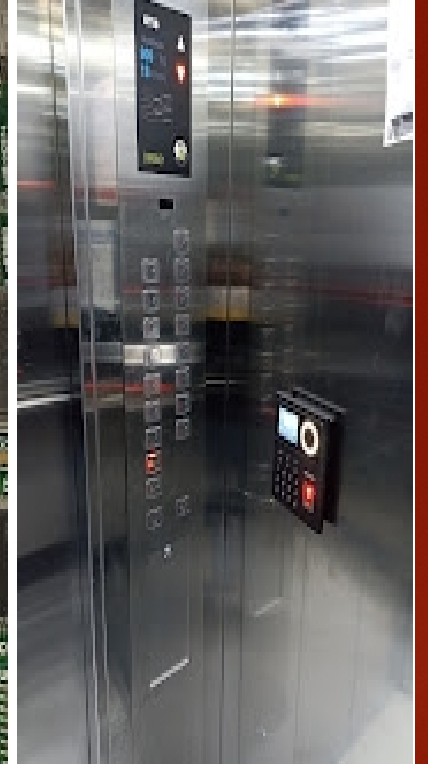
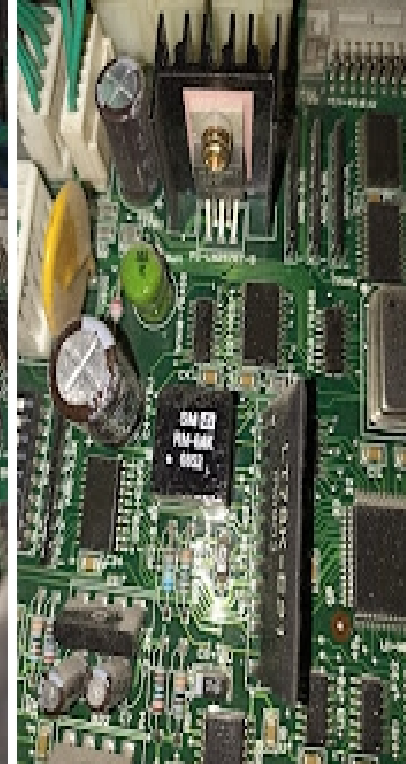
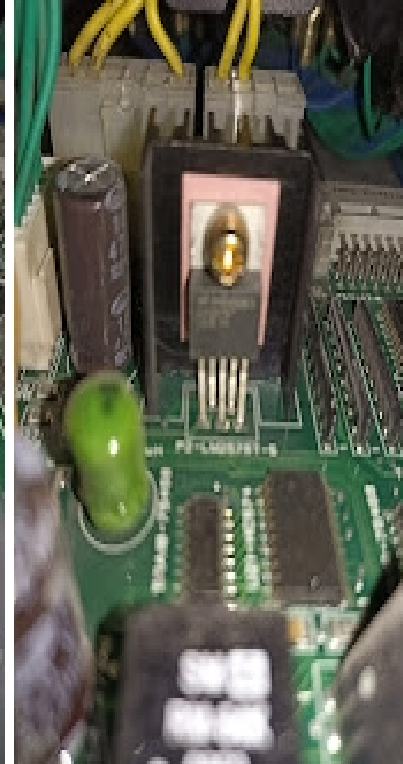
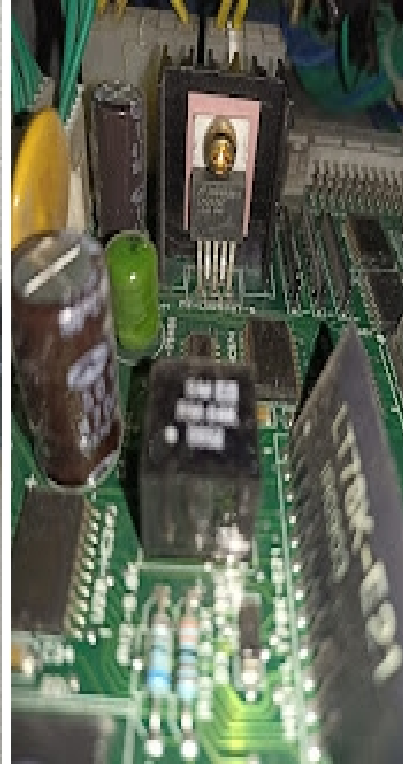
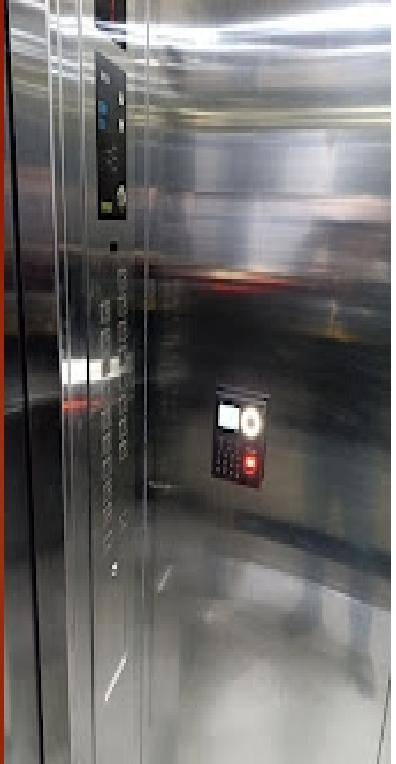


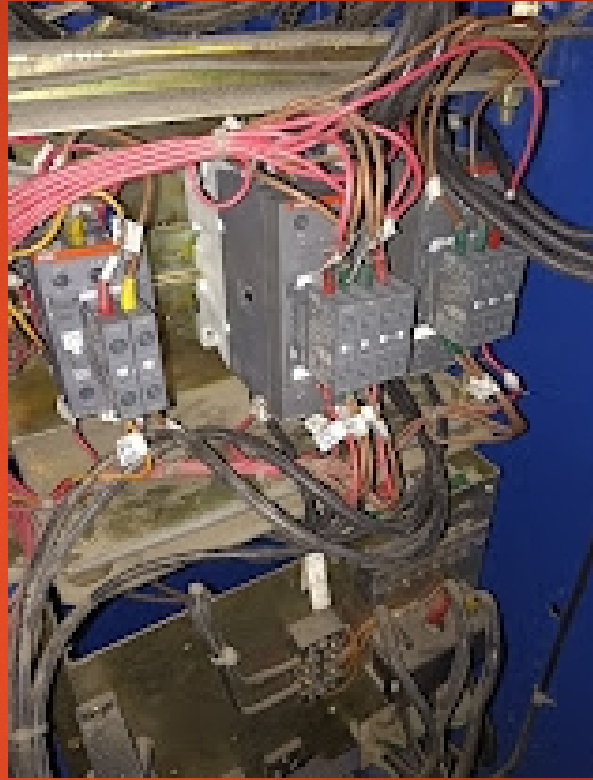


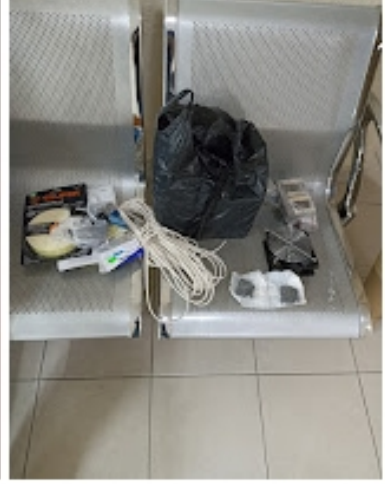
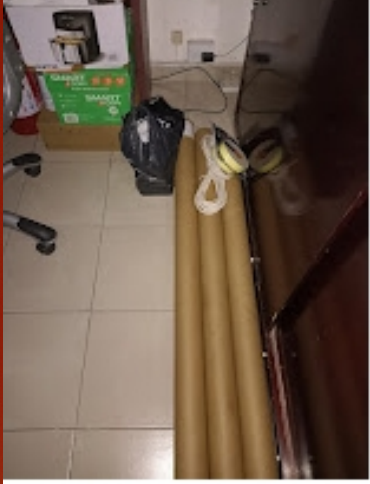


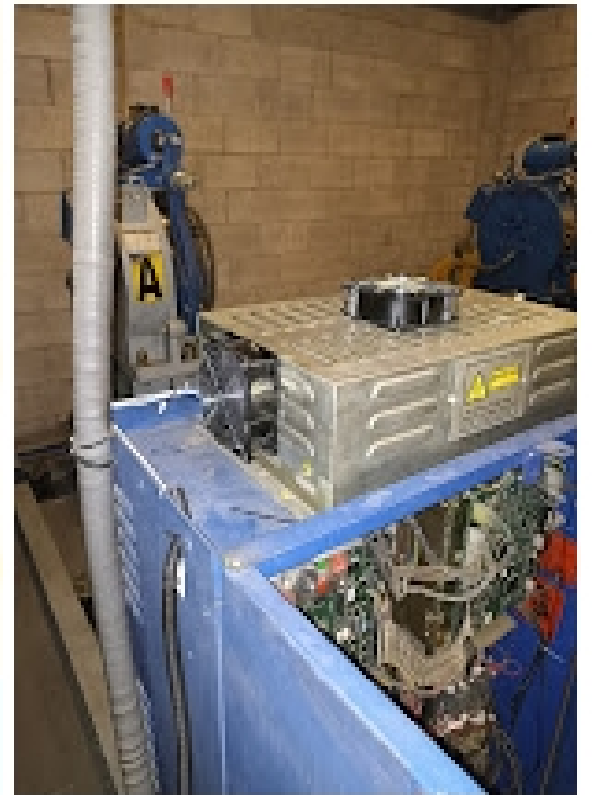
















En estos momentos nos encontramos realizando trabajos en el elevador C (carga) con el cual hemos tenido algunos contratiempos, en este equipo ya se trajo la máquina desde China, se realizó el cambio de cables de tracción y en el proceso también se lleva a cabo:

- Colocación de barreras electrónicas
- Colocación de insertos de cabina
- Colocación de aceiteras
- Colocación de rodillos de reenvío de la cadena de compensación
- Colocación de lubricadora de cables
- Cableado de las botoneras de piso y cabina
- Instalación de los indicadores de cada una de las botoneras y su cableado
- Suministro e instalación de control de acceso



LOS TRABAJOS REALIZADOS EN
CADA UNO DE SUS EQUIPOS SE
REALIZAN CON DEDICACIÓN Y CON
EL TIEMPO NECESARIO PARA
GARANTIZAR CONTINUIDAD Y
SEGURIDAD EN CADA UNO DE SUS
EQUIPOS.

GRACIAS